

BITTE BEACHTEN:

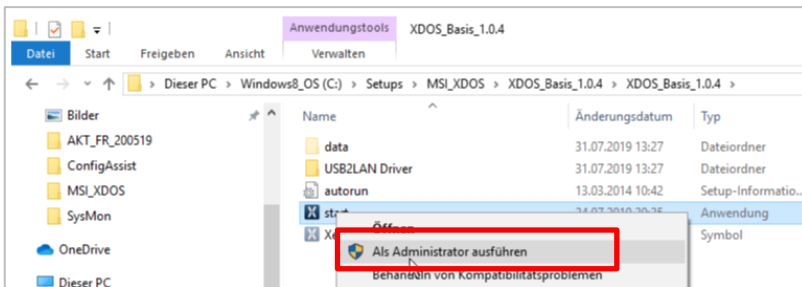
Für die **Neuinstallation** von XPTEU folgen Sie bitte den Schritten **ab Kapitel I**.

Für das **Update von bestehenden Installationen** können Sie bei den Schritten **ab Kapitel II** beginnen.

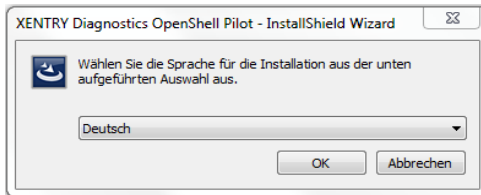
I. Download und Installation des Basis-Setups

Das Setup für XPTEU wird **online** direkt als Download über folgenden Link bereitgestellt:
https://xentryupdateservice.i.mercedes-benz.com/e/DLP_special_files/XPT_Basis.zip

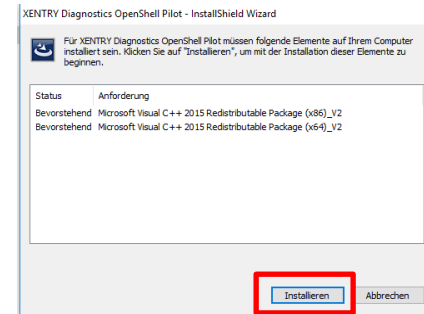
1. Klicken Sie auf den Link, um das **Basis-Setup** herunterzuladen und entpacken dieses. Anschließend führen Sie einen Rechtsklick auf „start.exe“ aus und wählen „Als Administrator ausführen“:



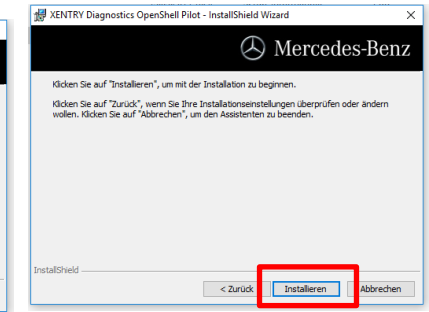
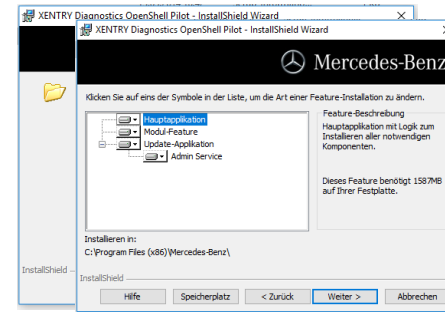
2. Nun führen Sie die Ihnen bekannten Installationsschritte durch:



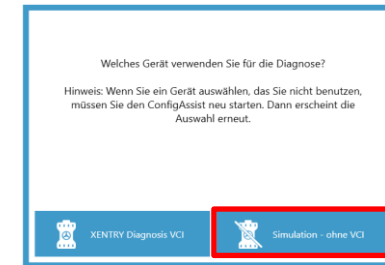
Klicken Sie auf „Installieren“ und bestätigen Sie danach die AGBs:



Klicken Sie die nächsten 2 Schritte auf „Weiter“ und dann auf „Installieren“:



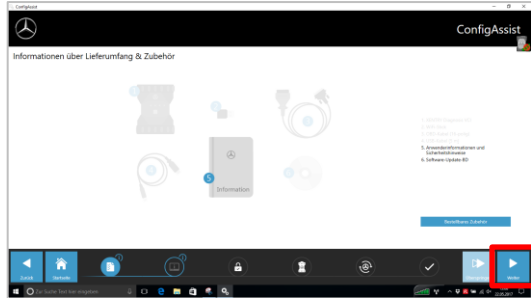
Nach erfolgreich durchlaufener Installation bestätigen Sie mit „Fertigstellen“. Sie werden nun aufgefordert, den Rechner neu zu starten.



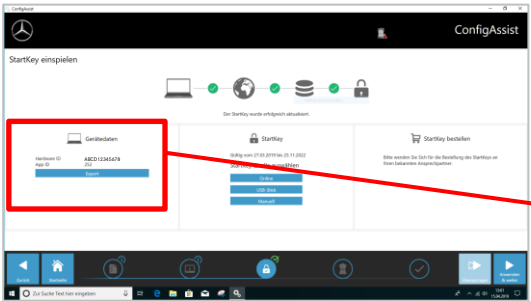
Nach dem Neustart öffnet sich dieses Hardware-Auswahl-Fenster. Wählen Sie die Option „Simulation – ohne VCI“ aus. Danach öffnet sich automatisch das Tool ConfigAssist.



Nach der Hardware-Auswahl (siehe Vorderseite) öffnet sich ein Willkommens-Fenster, in dem Sie den Button „Konfigurieren“ auswählen. Klicken Sie bitte auf „Weiter“.

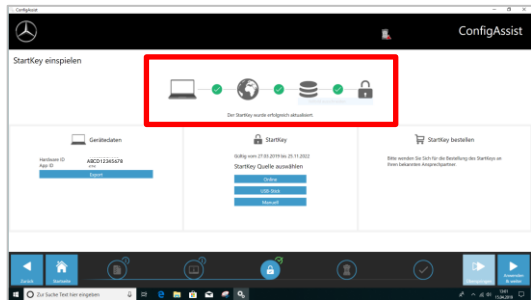


Im nächsten Fenster können Sie Informationen zu Produktneuerungen einsehen. Nun klicken Sie bitte auf „Weiter“, bis Sie zu „StartKey einspielen“ kommen. Anschließend lesen Sie die Hardware-ID unter „Systemdaten“ aus, um Ihren StartKey in Mercedes-Benz B2B Connect zu bestellen, falls Sie keinen gültigen StartKey haben:



WICHTIG:

Sobald Sie die StartKey E-Mail erhalten, können Sie den StartKey an dieser Stelle einspielen:



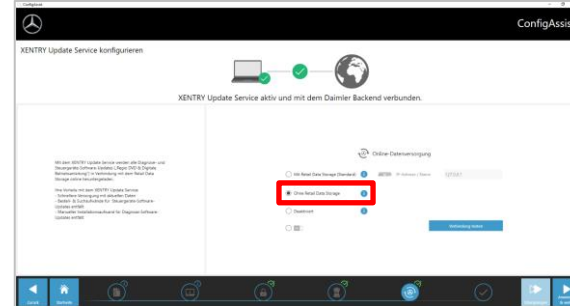
Klicken Sie bitte auf den Button „Anwenden und weiter“.

II. Konfiguration von XENTRY Update Service

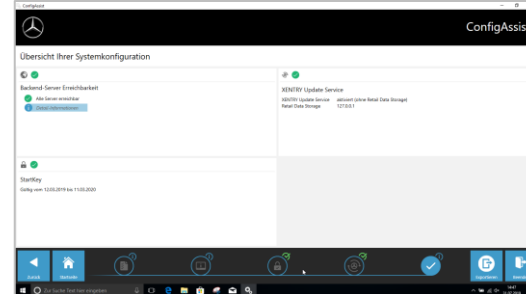
Navigieren Sie in ConfigAssist zu „XENTRY Update Service konfigurieren“.



Wählen Sie „Ohne Retail Data Storage“ unter Online-Datenversorgung, um Updates über das Internet zu erhalten. Klicken Sie auf „Anwenden und weiter“:



Bei bestehender Internetverbindung und Serververfügbarkeit ist XENTRY Update Service nun mit den Backend-Servern verbunden. Sollte die Anbindung nicht sofort klappen, wiederholen Sie bitte diesen Schritt mehrmals oder führen Sie bitte einen Neustart des Systems und versuchen es erneut. Schließlich sehen Sie diese Übersicht:

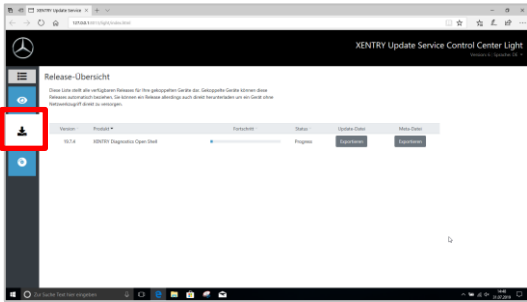


Klicken Sie auf „Beenden“.

Rufen Sie anschließend „XENTRY Update Service Control Center“ über das Startmenü unter „Mercedes-Benz“ auf.

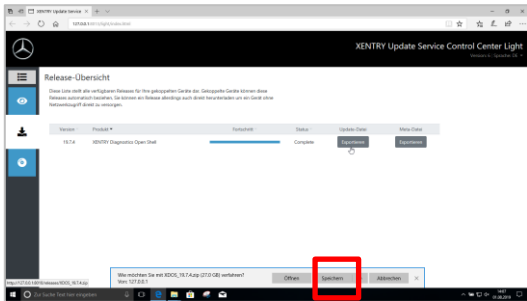
III. Download und Installation des aktuellen Release

Wenn sich der XENTRY Update Service im Browser öffnet, rufen Sie den dritten Reiter „Release-Übersicht“ auf:



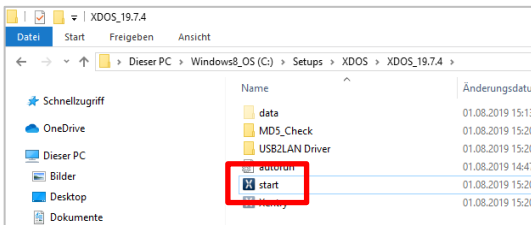
Der Download startet automatisch. Sie können den Status des Downloads im XENTRY Update Service verfolgen.

Nach erfolgreichem Download klicken Sie auf den Button „Exportieren“, um das Basis-Release auf der Festplatte zu speichern und entpacken dieses.

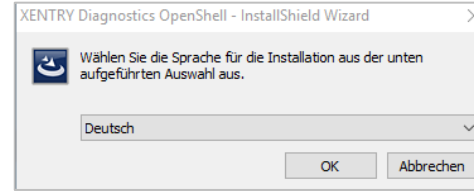


Stellen Sie sicher, dass Sie genügend Speicherplatz (ca. 150 GB) zur Verfügung haben!

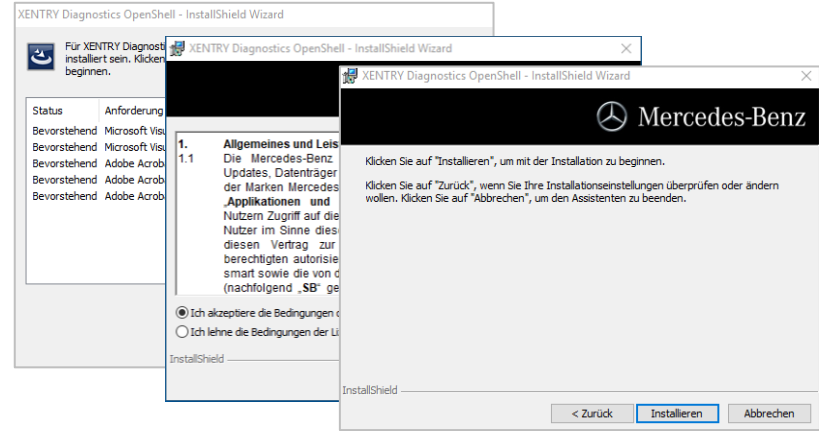
Klicken Sie wie beim Basis-Setup auf die start.exe-Datei.



Führen Sie die bekannten Installationsschritte durch, u.a.:

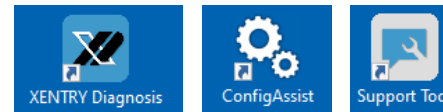


- Auswahl der Sprache
- Bestätigen der AGBs
- Bestätigung des Speicherorts
- Starten der Installation



Nach Durchführen aller Installationsschritte klicken Sie bitte auf „Fertigstellen“ und führen wie angezeigt einen System-Neustart durch.

Nach dem Neustart finden Sie wie gewohnt das XENTRY Diagnosis Icon sowie alle anderen Icons auf Ihrem Desktop:



IV. Verbindliches Anmeldeverfahren für mehr Sicherheit

Mehr Informationen finden Sie unter:

<https://b2bconnect.mercedes-benz.com/de/workshop-solutions/diagnosis/xentry-flash>

V. Hinweis zu Diagnosis over IP (DoIP)

Diagnosis over IP (Ethernet) „DoIP“ ist grundsätzlich möglich, wenn das verwendete Pass Thru Gerät DoIP unterstützt. Andernfalls ist kein Flashen von Headunit und Kombiinstrument für aktuelle Pkw- und Van-Baureihen bis Einführung BR 206 und BR 223 möglich.

Für reine DoIP-Baureihen können diese DoIP-Adapter zur Diagnose verwendet werden:

Star Cooperation OBD2-Adapter

<https://www.star-cooperation.com/>

Softing OBD Stecker auf RJ45

<https://automotive.softing.com/>

Diese DoIP-Adapter wurden von der Mercedes-Benz AG getestet und dürfen in Verbindung mit XENTRY Pass Thru **ausschließlich** für DoIP-Fahrzeuge verwendet werden. Für alle anderen Adapter übernimmt die Mercedes-Benz AG keine Haftung.