



B2B Connect

Release Letter 25.03.2024

Mercedes-Benz



Co nowego w wydaniu 25.03.2024

- Szybka zmiana widoków rozstrzelonych
- Przeskocz z koszyka do listy części
- Wybór podgrup z podglądem obrazu
- Ustawienia filtrowania w katalogu
- Podświetlanie bieżącego wyboru nawigacji
- Pola wyboru w koszyku
- Numer zlecenia sprzedaży w przeglądzie zleceń
- Okno czasowe dostawy i odbioru (ETA)

Szybka zmiana widoków rozstrzelonych

Pod rozbitym rysunkiem znajduje się teraz suwak, który umożliwia szybką zmianę list części. Przewijanie jest możliwe w obrębie grupy głównej i zmienia nie tylko rysunki, ale także podgrupy. Możesz kliknąć odpowiedni obraz na suwaku lub użyć symboli strzałek w widoku rozstrzelonym. Możliwe jest również sterowanie tą funkcją za pomocą strzałek na klawiaturze.

Category: ELECTRICAL SYSTEM > Main group: 82 ELECTRICAL SYSTEM > Subgroup: 062 SWITCH IN INSTRUMENT PANEL AND CENTER CONSOLE

Pos.	Part number	Information	NP/LP (€)	Qty.	Reset highlights
50	A 246 905 22 01	SWITCH BLOCK Upper control panel Color selection Footnote Code: (80...		1	<input type="radio"/> Add
90	A 001 984 55 29	HEXALOBULAR BOLT Upper control panel mount; M4X10	0.71 0.72	4	<input checked="" type="radio"/> Add
100	A 246 900 12 09	CONTROL UNIT, COMPLETE View replacements Color selection Footnote Code: 802		1	<input type="radio"/> Add Check faster availability

Przeskocz z koszyka do listy części

Kliknięcie podkreślonej nazwy części spowoduje powrót do katalogu części. Zostanie wyświetlona lista części i widok rozstrzelony, z którego część została dodana do koszyka. Dla artykułów, które są transportowane w inny sposób, np. Dodano funkcję wyszukiwania, nie można podać przekierowania.

Mercedes-Benz B2B Connect

Mercedes-Benz AG Salzufer 1,10587, Berlin

Basket (8 items)

VIN: WDD2462431J091833

Sold by: Mercedes-Benz AG, Salzufer 1, Berlin 10587 Customer ID: 123456

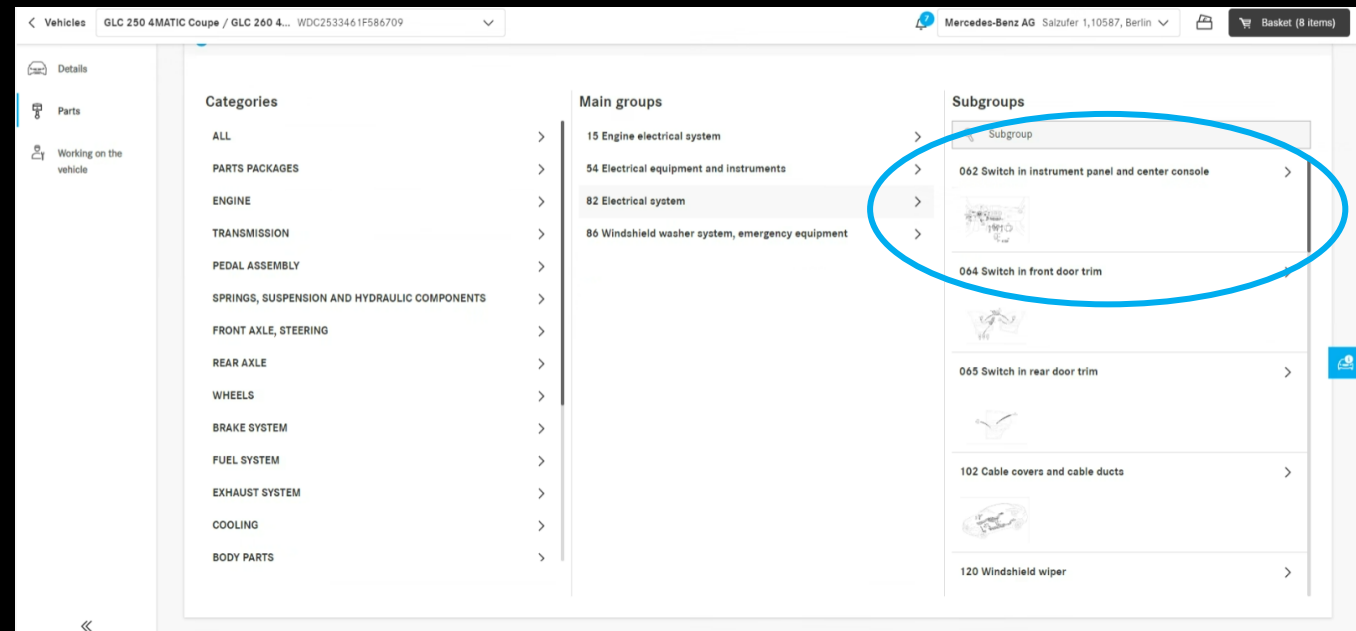
Item	DG	Price	Qty.	Price (net)	
<input checked="" type="checkbox"/> O-RING ¹ A 021 997 97 45	20	List price Discount (1.25 %) Net price	21.91 € -0.27 € 21.64 €	1	21.64 €
<input checked="" type="checkbox"/> PARTS.KIT.RETAL.SPRING ¹ A 177 072 00 00	18	List price Discount (1.25 %) Net price	25.40 € -0.32 € 25.08 €	4	100.32 €
<input checked="" type="checkbox"/> CONTROL UNIT ¹ A 246 901 25 04	18	List price Discount (1.25 %) Net price	89.59 € -1.12 € 88.47 €	1	88.47 €

Sum of list prices 213.10 €
Discount -2.67 €
Total net price 210.43 €
VAT (19%) 39.98 €
Total 250.41 €

Checkout

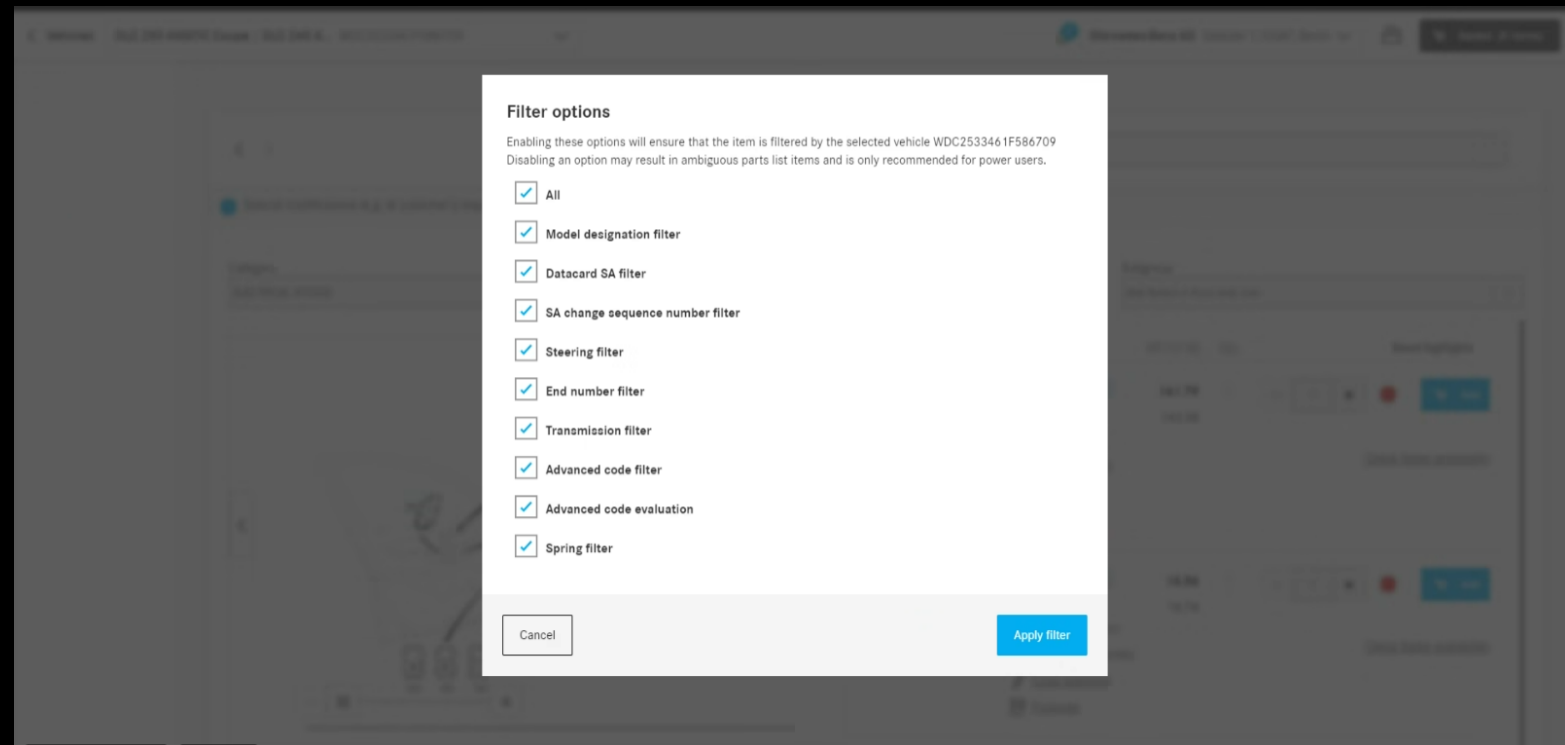
Wybór podgrup z podglądem obrazu

Aby ułatwić znajdowanie części, wyświetlamy teraz widoki rozstrzelone w wyborze podgrup. Wyświetlacz ten jest dostępny zarówno we wpisie typu, jak i w katalogu części specyficznych dla pojazdu.



Ustawienia filtrowania w katalogu

Za pomocą opcji filtrowania lista części jest dostosowywana do charakterystyki pojazdu. Usuwając te filtry, możliwe jest również wyświetlenie części, które nie zostały zamontowane we wprowadzonym pojeździe. Oznacza to, że można znaleźć również artykuły alternatywne. Domyślnie ten filtr jest włączony, aby zapewnić przejrzystość list części.



Podświetlanie bieżącego wyboru nawigacji

Wybrana kategoria, główna i podgrupa są wyróżnione w menu rozwijanym strony listy części i wyświetlane na środku listy, aby uzyskać lepszy przegląd bieżącego wyboru.

Category: ELECTRICAL SYSTEM | Main group: 82 Electrical system | Subgroup: 102 Cable covers and cable ducts

Pos.	Part number	Information				
10	A 253 820 65 00	CABLE DUCT 102 Cable covers and cable ducts View replacement Footnote				
10	A 253 820 67 00	CABLE DUCT 119.10 Footnote	119.10	1	- 1 +	Add <small>Check faster availability</small>
110	A 205 546 15 43	CABLE BRACKET 1.40 Footnote	1.40	1	- 1 +	Add <small>Check faster availability</small>
120	A 205 546 21 43	CABLE BRACKET 1.40 Footnote	1.40	1	- 1 +	Add <small>Check faster availability</small>
125	A 003 990 02 51	HEXAGON NUT 0.51 Cable duct mount	0.51	1	- 1 +	Add
150	A 213 540 77 33	CABLE DUCT 15.70	15.70	1	- 1 +	Add

Pola wyboru w koszyku

W koszyku pola wyboru są teraz wstawiane na wszystkich poziomach. Za pomocą tych pól wyboru można zaznaczyć lub odznaczyć całe koszyki. Tylko wybrane przedmioty będą brane pod uwagę przy kasie. Jeśli w koszyku znajdują się zarówno zaznaczone, jak i niezaznaczone pozycje, jest to oznaczone znakiem "-" w polu wyboru wyższego poziomu.

Mercedes-Benz B2B Connect

Mercedes-Benz AG Salzufer 1, 10587, Berlin

Basket (8 Items)

VIN: WDD2462431091833

Selected by: Mercedes-Benz AG, Salzufer 1, Berlin 10587 Customer ID: 123456

Item	DG	Price	Qty.	Price (net)
<input type="checkbox"/> O-RING [1] A 021 997 97 45	20	List price: 21.91 € Discount (1.25 %): -0.27 € Net price: 21.04 €	1	21.04 €
<input checked="" type="checkbox"/> PARTS KIT, RETAL. SPRING [1] A 177 072 00 00	18	List price: 25.40 € Discount (1.25 %): -0.32 € Net price: 25.08 €	4	100.32 €
<input checked="" type="checkbox"/> CONTROL UNIT [1] A 249 901 25 04	18	List price: 89.59 € Discount (1.25 %): -1.12 € Net price: 88.47 €	1	88.47 €

Sum of list prices: 191.19 €
Discount: -2.40 €
Total net price: 188.79 €
VAT (19%): 35.87 €
Total: 224.66 €

Checkout

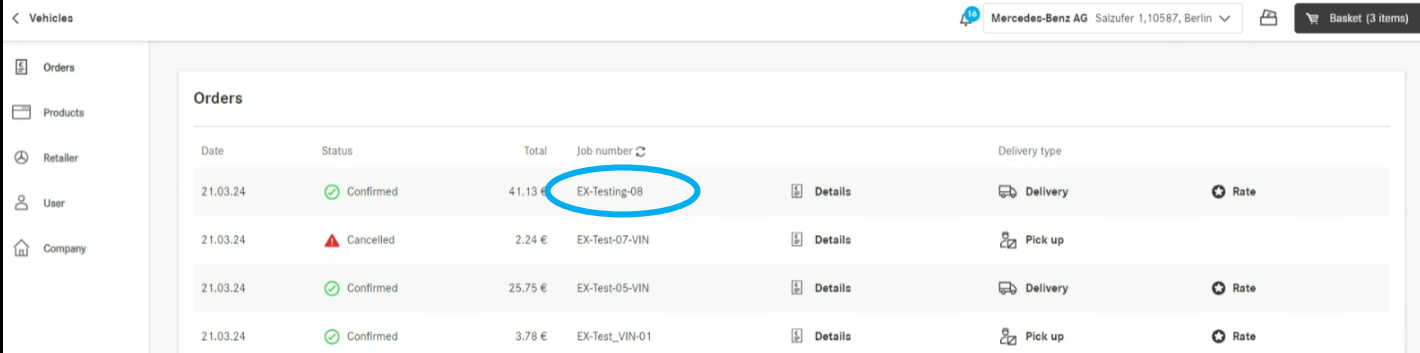
VIN: WDC16002414720727

Selected by: Mercedes-Benz AG, Salzufer 1, Berlin 10587 Customer ID: 123456

Item	DG	Price	Qty.	Price (net)
<input checked="" type="checkbox"/> MAIN BEARING, UPPER HALF [1] A 842 033 22 01 56 Check faster availability	18	List price: 13.04 € Discount (1.25 %): -0.16 € Net price: 12.88 €	1	12.88 €

Numer zlecenia sprzedaży w przeglądzie zleceń

W historii zamówień możesz teraz wyświetlić numer zamówienia, który wprowadziłeś przy kasie, jako alternatywę dla numeru przypisanego przez system. Wszystko, co musisz zrobić, to kliknąć ikonę zmiany w nagłówku obok "Numer zamówienia".



The screenshot displays the 'Orders' section of the Mercedes-Benz B2B Connect interface. The table lists orders with columns for Date, Status, Total, Job number, and Delivery type. The 'Job number' column for the first row, 'EX-Testing-08', is circled in blue, and a small circular icon with a double-headed arrow is visible next to it, indicating a change or edit function.

Date	Status	Total	Job number ↻	Delivery type
21.03.24	Confirmed	41.13 €	EX-Testing-08	Delivery
21.03.24	Cancelled	2.24 €	EX-Test-07-VIN	Pick up
21.03.24	Confirmed	25.75 €	EX-Test-05-VIN	Delivery
21.03.24	Confirmed	3.78 €	EX-Test_VIN-01	Pick up

Okno czasowe dostawy i odbioru (ETA)

Przedziały czasowe dostawy i odbioru są wyświetlane przy kasie. Na podstawie dostępności zamówionych części zostaniesz poinformowany o czasie potrzebnym na otrzymanie towaru. Jest to możliwe pod warunkiem, że dealer dostarczył te dane.

< Vehicle list

Autohaus Cottbus (AHC) GmbH 03042 Cottbus, P... 📄 🛒 Basket (X items)

< Back

Please check your summary

Ordering for

Customer ID	CF-0005
Company	ITS Partner Example
Street/Nr.	Examplestreet 123
Postcode/Town	12345 Town
Country	Lalaland

Delivery address

Customer ID	CF-0005
Company	ITS Partner Example
Street/Nr.	Examplestreet 123
Postcode/Town	12345 Town
Country	Lalaland

Item(s) sold and delivered by Mercedes-Benz AG. The following conditions apply: [Terms of use for Mercedes-Benz B2B Connect, WebParts, After-Sales Applications and Data Content](#), [Terms & Conditions of Autoteile Meyer & Söhne GmbH](#) and the [declaration of use](#). Here you will find our [privacy statement](#).

Retailer: Maxmechanik GbR, Quickbornstraße 25, 12345 Hamburg

Delivery type

Collection Delivery

Delivery: Tuesday 10.02.2024 14:00 - 16:00 for orders received by Monday 12:00.

Order type

Immediate requirement Stock order

📌 Prices may vary depending on selected order type.

VIN