

TENGA EN CUENTA:

Para la **nueva instalación** de XPTEU, siga los pasos **a partir del capítulo I**.

Para la **actualización de instalaciones existentes** puede seguir los pasos **a partir del capítulo II**.

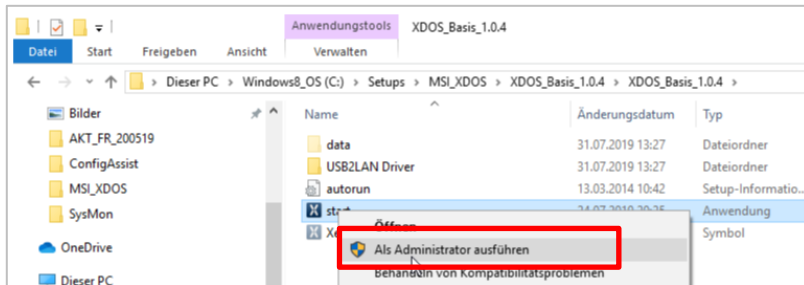
I. Descarga e instalación de la configuración básica a partir

A versión actual de XPTEU estará disponible **online** en B2B Connect, en el marco del pedido.

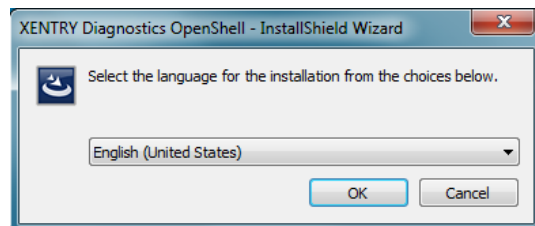
https://xentryupdateservice.i.mercedes-benz.com/e/DLP_special_files/XPT_Basis.zip

1. Haga clic en el enlace para descargar y descomprimir la **configuración básica**.

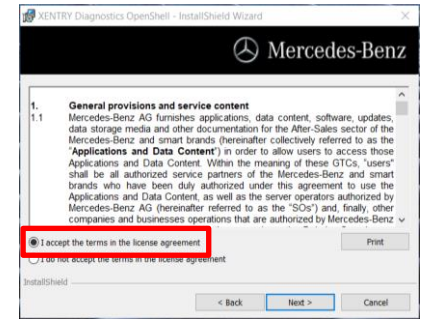
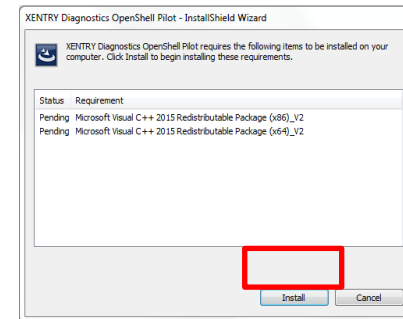
A continuación, haga clic con el botón derecho del ratón en "start.exe" y seleccione "Ejecutar como administrador":



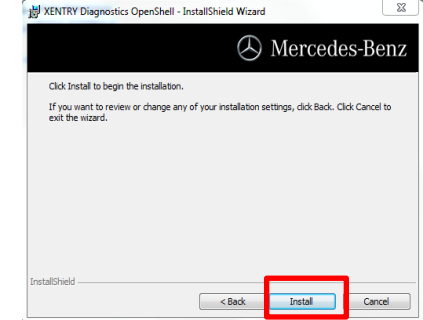
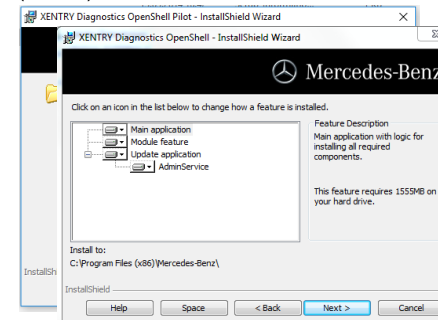
2. A continuación, realice los pasos de instalación con los que está familiarizado:



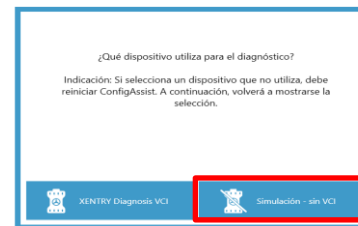
Haga clic en "Instalar" (Install) y confirme después las condiciones generales de la contratación:



En los siguientes dos pasos haga clic en "Siguiente" (Next) y después, en "Instalar" (Install):



Después de completar correctamente la instalación, confirme con "Finalizar". Ahora se le solicitará el reinicio del ordenador.



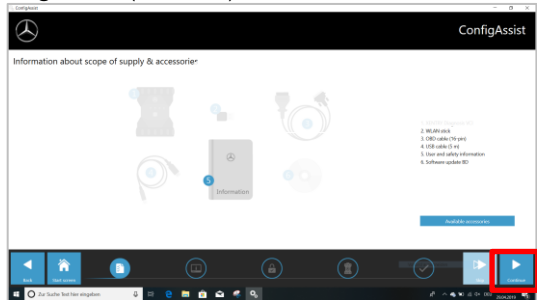
Después de reiniciar se abre esta ventana de selección de hardware. Seleccione la opción "Simulación - sin VCI" (Simulation - without VCI). A continuación se abre automáticamente la herramienta ConfigAssist.

Tarjeta de ayuda XPTEU
Descarga, configuración básica /
Release e instalación

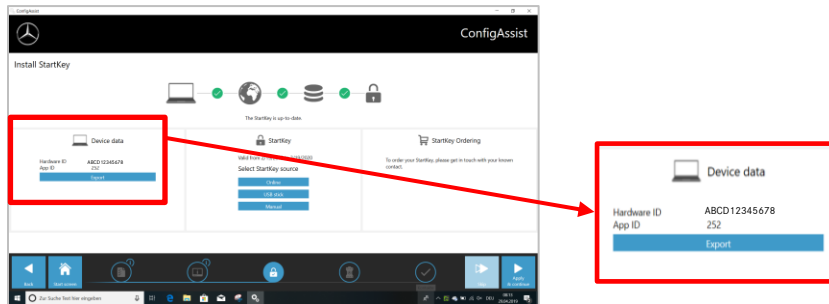


Mercedes-Benz

Después de la selección de hardware (véase la página anterior) se abre una ventana de bienvenida, en la que usted selecciona el botón "Configurar" (Configure). Haga clic en "Siguiente" (Continue).

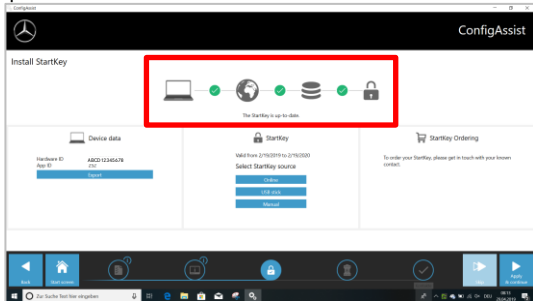


En la siguiente ventana puede ver información sobre las novedades de los productos. Ahora haga clic en "Siguiente" (Continue), hasta llegar a "Instalar StartKey" (Install StartKey). A continuación, lea el ID de hardware en "Datos del sistema" para pedir su StartKey en B2B Connect, en caso de no disponer de una StartKey válida:



IMPORTANTE:

En cuanto haya recibido el correo electrónico con la StartKey, puede instalarla en este punto de la instalación:



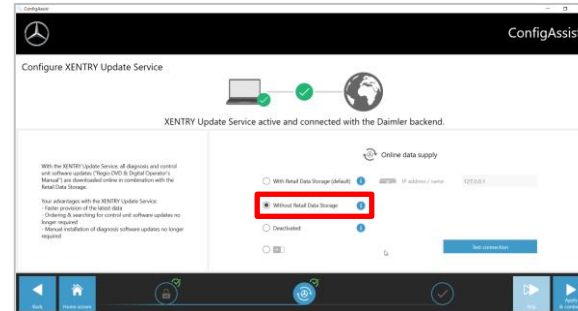
Haga clic en el botón "Usar y seguir" (Apply & continue).

II. Configuración de XENTRY Update Service

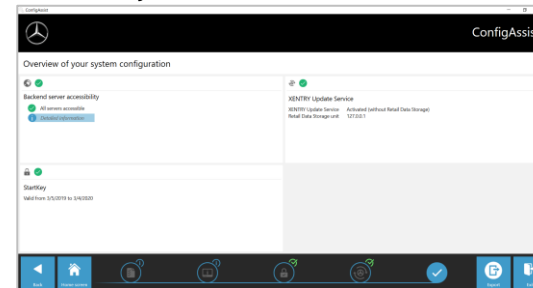
En ConfigAssist navegue hasta "Configurar XENTRY Update Service" (Configure Xentry update service).



Seleccione "Sin almacenamiento de datos minorista" en Suministro de datos en línea para recibir actualizaciones a través de Internet. Haga clic en "Usar y seguir" (Apply & continue):



Si existe conexión a internet y disponibilidad de servidor, XENTRY Update Service está conectado a los servidores backend. Si la conexión no funciona inmediatamente, repita este paso varias veces o reinicie el sistema y vuelva a intentarlo. Por último, verá esta vista de conjunto:

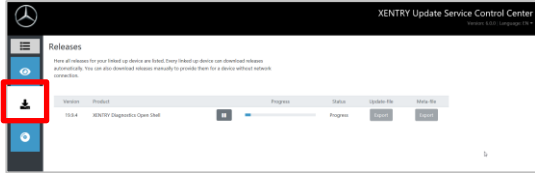


Haga clic en "Salir" (Exit).

A continuación, acceda a "XENTRY Update Service Control Center" a través del menú principal en "Mercedes-Benz".

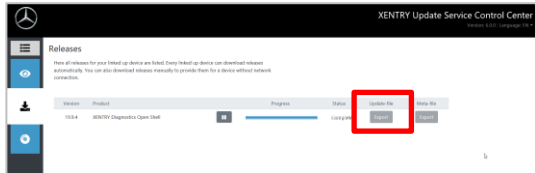
III. Descarga e instalación del release actual a partir

Cuando se abra XENTRY Update Service en el navegador, acceda a la tercera pestaña "Vista de conjunto de release":



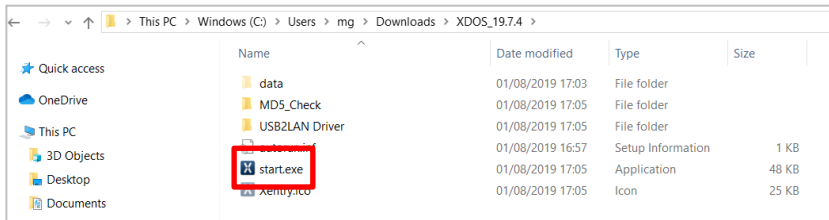
La descarga se inicia automáticamente. Puede estado de la descarga en XENTRY Update Service.

Después de completar la descarga, haga clic en el botón "Exportar" (Export), para guardar y descomprimir el release básico en el disco duro.

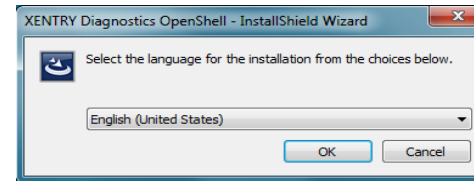


Asegúrese de disponer de espacio de almacenamiento (aprox. 150 GB)

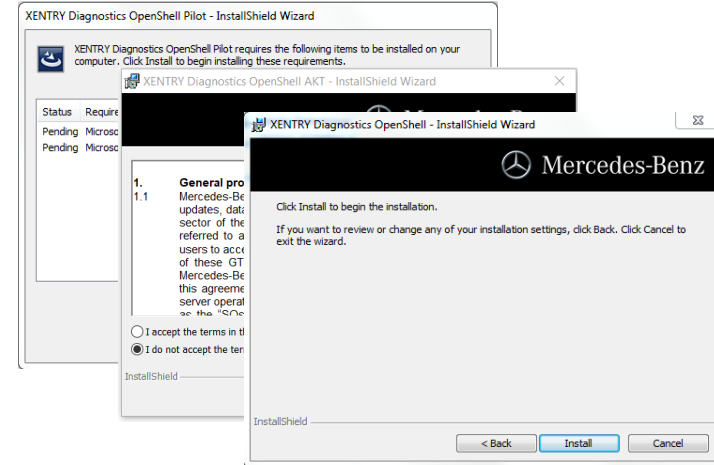
Haga clic en el archivo start.exe, al igual que para la configuración básica.



Lleve a cabo los pasos de instalación habituales, que incluyen:



- Selección del idioma
- Confirmar las condiciones generales de la
- Confirmar la ruta de instalación
- Iniciar la instalación



Después de completar todos los pasos de la instalación, haga clic en "Finalizar" (Exit) y reinicie el sistema tal y como se muestra.

Después de reiniciar, encontrará el icono de XENTRY Diagnostics, así como los demás iconos de su escritorio, como de costumbre:



IV. Procedimiento de inicio de sesión obligatorio para mayor seguridad

Puede encontrar más información en línea:

<https://b2bconnect.mercedes-benz.com/es/workshop-solutions/diagnosis/xentry-flash>

V. Nota importante sobre el diagnóstico sobre IP (DoIP)

El Diagnóstico over IP (Ethernet) "DoIP" generalmente es posible si el dispositivo Pass Thru usado es compatible con DoIP. De lo contrario, no es posible flashear la unidad principal y el grupo de instrumentos para las series de modelos recientes de PC y Van hasta la introducción de las series de modelos 206 y 223.

Para series de modelos DoIP puros, se pueden utilizar los siguientes adaptadores DoIP para el diagnóstico:

Adaptador Star Cooperation OBD2

<https://www.star-cooperation.com/>

Adaptor Softing OBD de suavizado en RJ45

<https://automotive.softing.com/>

Estos adaptadores DoIP han sido probados por Mercedes-Benz AG y deben utilizarse con XENTRY Pass Thru EU exclusivamente para vehículos DoIP. Mercedes-Benz AG no se hace responsable de ningún otro adaptador DoIP.