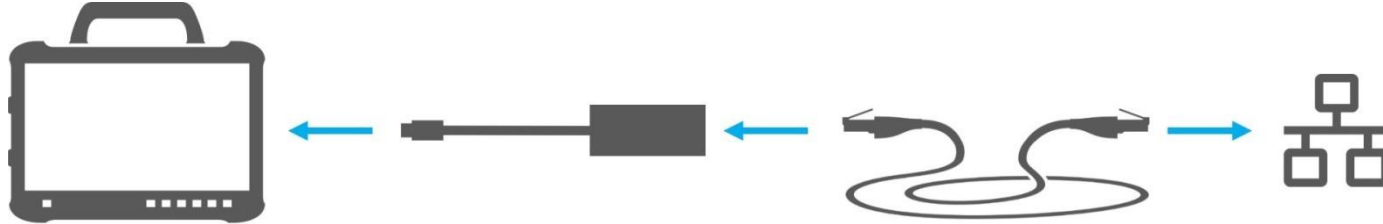


Help Card Adattatore da USB to LAN

1. Disimballaggio e collegamento

Togliere l'adattatore da USB to LAN e il cavo LAN dall'imballaggio.

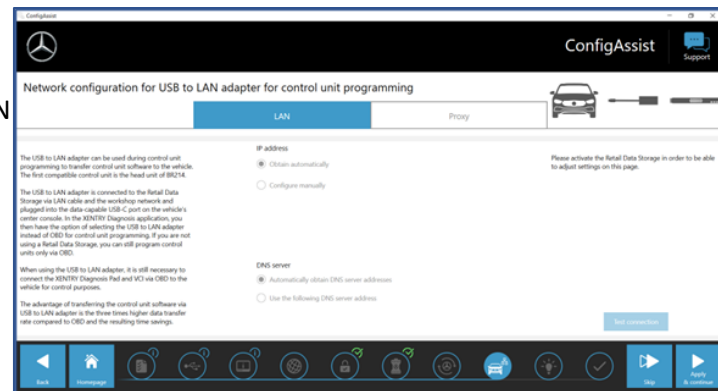


1. Inserire il cavo LAN nella porta LAN sulla postazione di lavoro per la diagnosi. La porta LAN deve permettere una connessione al Retail Data Storage.
2. Collegare l'altra estremità del cavo LAN alla porta LAN dell'adattatore da USB to LAN.
3. Collegare l'attacco USB-C dell'adattatore con il dispositivo XENTRY Diagnosis Pad (sfilare in precedenza il cappuccio di protezione dell'attacco USB-C).

2. Configurazione (una tantum) e autodiagnosi in ConfigAssist

- Aprire ConfigAssist e fare clic nella barra di navigazione sul margine inferiore sul simbolo del veicolo per giungere alla configurazione di rete per il veicolo.
- Procedere qui una sola volta alle necessarie impostazioni e successivamente verificare la connessione tra Pad e Retail Data Storage via adattatore da USB to LAN.
- L'autodiagnosi può richiedere fino a 30 secondi.
- In caso di esito positivo del test di connessione si può usare l'adattatore da USB to LAN. L'adattatore da USB to LAN e il Retail Data Storage preferibilmente dovrebbero trovarsi nella stessa subnet (subnet Class-C). Utilizzando subnet diverse, in caso di software meno recente della head unit si possono verificare limitazioni nell'utilizzo dell'adattatore da USB to LAN. In quel caso prestare attenzione alle avvertenze fornite in XENTRY Diagnosis.

Per ulteriori avvertenze consultare la guida dell'utente.



3. Impiego sul veicolo

1. Collegare l'apparecchio di diagnosi in uso come di consueto via VCI con il veicolo e avviare la programmazione in XENTRY Diagnosis.
2. Nel corso della programmazione viene consigliata la programmazione con adattatore da USB to LAN (se questa può essere più veloce rispetto al metodo via OBD).
3. Inserire il cavo LAN nella porta LAN sulla postazione di lavoro per la diagnosi. La porta LAN deve permettere una connessione al Retail Data Storage.
4. Collegare l'altra estremità del cavo LAN alla porta LAN dell'adattatore da USB to LAN.
5. Inserire l'attacco USB-C dell'adattatore nella porta USB-C con compatibilità dati del veicolo (si trova nella console centrale). Una volta stabilita la connessione, il LED di connessione dell'adattatore da USB to LAN si accende a luce verde fissa.

i Al momento attuale l'adattatore da USB to LAN può essere utilizzato solo con la head unit delle serie 214 e 236. Ulteriori serie seguiranno.

