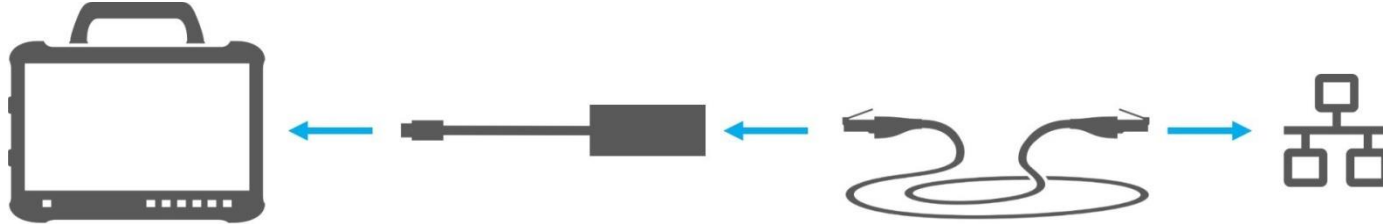


# HelpCard Adaptateur USB to LAN

## 1. Déballage et branchement

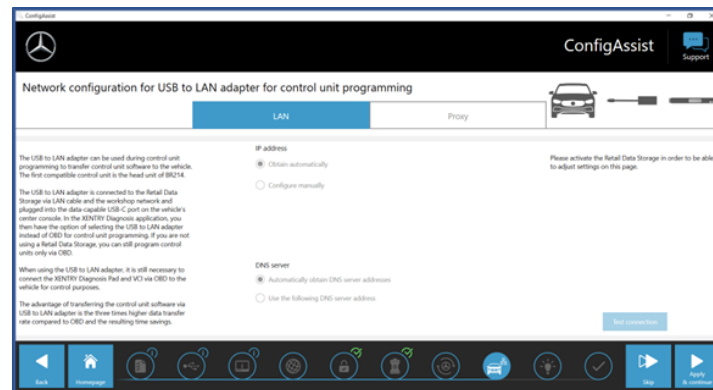
Sortir le adaptateur USB to LAN et le câble LAN de l'emballage.



1. Enfiler le câble LAN sur le port LAN du poste de travail de diagnostic. Le port LAN doit permettre une liaison à Retail Data Storage.
2. Raccorder l'autre embout du câble LAN au port LAN de l'adaptateur USB to LAN.
3. Relier le raccord USB-C de l'adaptateur avec le Diagnosis Pad (retirer d'abord le capuchon du raccord USB-C).

## 2. Installation (une seule fois) et autodiagnostic dans ConfigAssist

- Ouvrir ConfigAssist et cliquer sur l'icône du véhicule dans la barre de navigation, au bord inférieur, pour accéder à la configuration du réseau pour le véhicule.
- Effectuer ici une seule fois les réglages nécessaires et tester ensuite la connexion entre le Pad et Retail Data Storage via l'adaptateur USB to LAN.
- L'autodiagnostic peut nécessiter jusqu'à 30 secondes.
- Si le test de connexion est réussi, l'adaptateur USB to LAN peut être utilisé. L'adaptateur USB to LAN et le Retail Data Storage doivent se trouver de préférence dans le même sous-réseau (sous-réseau de classe C). En cas d'utilisation de différents sous-réseaux, l'utilisation de l'adaptateur USB to LAN peut être limitée si le logiciel de l'unité de commande est ancien.



Tenir compte des instructions dans XENTRY Diagnosis.  
**Pour plus d'instructions, tenir compte du guide utilisateur.**

## 3. Utilisation sur le véhicule

1. Connectez votre appareil de diagnostic comme d'habitude par VCI avec le véhicule et démarrez la programmation dans XENTRY Diagnosis.
2. Pendant le processus de programmation, il vous est recommandé de programmer avec un adaptateur USB to LAN (si cela peut se faire plus rapidement que par diagnostic embarqué).
3. Enfiler le câble LAN sur le port LAN du poste de travail de diagnostic. Le port LAN doit permettre une liaison à Retail Data Storage.
4. Raccorder l'autre embout du câble LAN au port LAN de l'adaptateur USB to LAN.
5. Brancher le raccord USB-C de l'adaptateur dans le port USB-C compatible avec les données du véhicule (se trouve dans la console centrale).

Lorsqu'une connexion est établie, la LED de liaison de l'adaptateur USB to LAN s'allume en vert en permanence.

**i** L'adaptateur USB to LAN ne peut être utilisé pour l'instant qu'avec l'unité de commande des séries 214 et 236. D'autres séries suivront.

